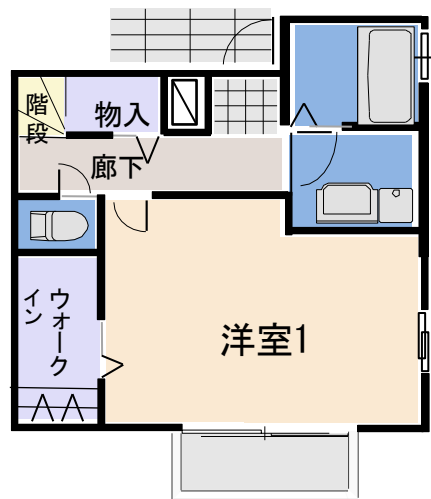


JR中央線立川駅・国立

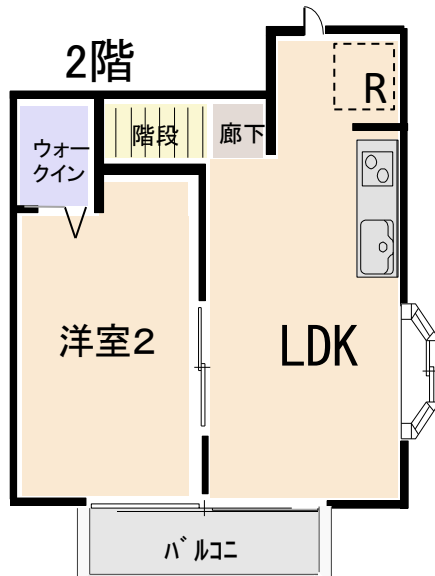
両駅よりバス15分 バス停「西町3丁目」下車徒歩3分

★★ 更新料・無料! ★★

B101 1階



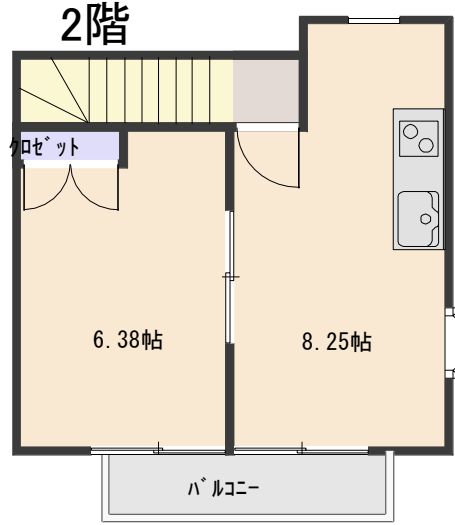
2階



A101 1階



2階



CATV(J-COM)見放題

※有料チャンネルを除く

日当り良好



※図面と現況に差異のある場合は現況を優先致します。

賃貸アパート

| | | | |
|-------|--|------|----------|
| 最寄り駅 | JR中央線 立川駅・国立駅 | | |
| 間取タイプ | 2LDK | | |
| 賃料 | 89,000円 | | |
| 礼金 | 1ヶ月 | 敷金 | 1ヶ月 |
| 物件所在地 | 国分寺市西町3-15-7 | | |
| 交通 | JR中央線 立川駅・国立駅よりバス利用 バス15分「西町3丁目」下車徒歩3分 | | |
| 建物名 | エンデハウス | | |
| 構造・規模 | 軽量鉄骨メゾネット式 2階建 | | |
| 築年月 | 平成15年7月 | 専有面積 | 57.30㎡ |
| 共益費 | 3,000円 | 駐車場 | 有 8,000円 |
| 更新 | 可 | 契約期間 | 2ヶ年 |
| 現況 | 現空 | 入居日 | 即入可 |
| 設備 | LPガス・CATV・エアコン1台・洗髪洗面台・TVインターホン・ウォシュレット・追焚給湯 | | |
| 備考 | 連帯保証人不要制度有り 当社指定火災保険 | | |

■(社)全日本不動産協会会員 ■(公社)首都圏不動産公正取引協議会加盟 ■(公社)不動産保証協会会員
東京都知事免許(13)第33470号

有限会社 北栄

〒190-0001東京都立川市若葉町1丁目 9-22
<http://houkei.tokyo.jp>
定休日 水曜日・祭日 第一、三日曜日
担当:北坂

TEL 042-537-3771
FAX 042-537-3772

客付会社様へ

■取引態様
専任媒介
■手数料
借主100%
客付100%