

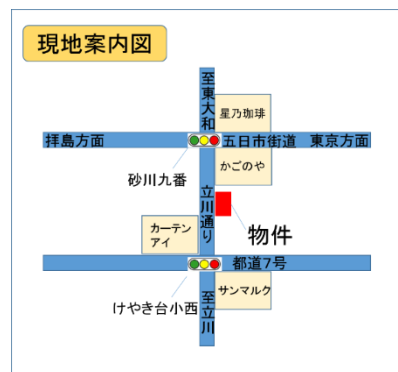
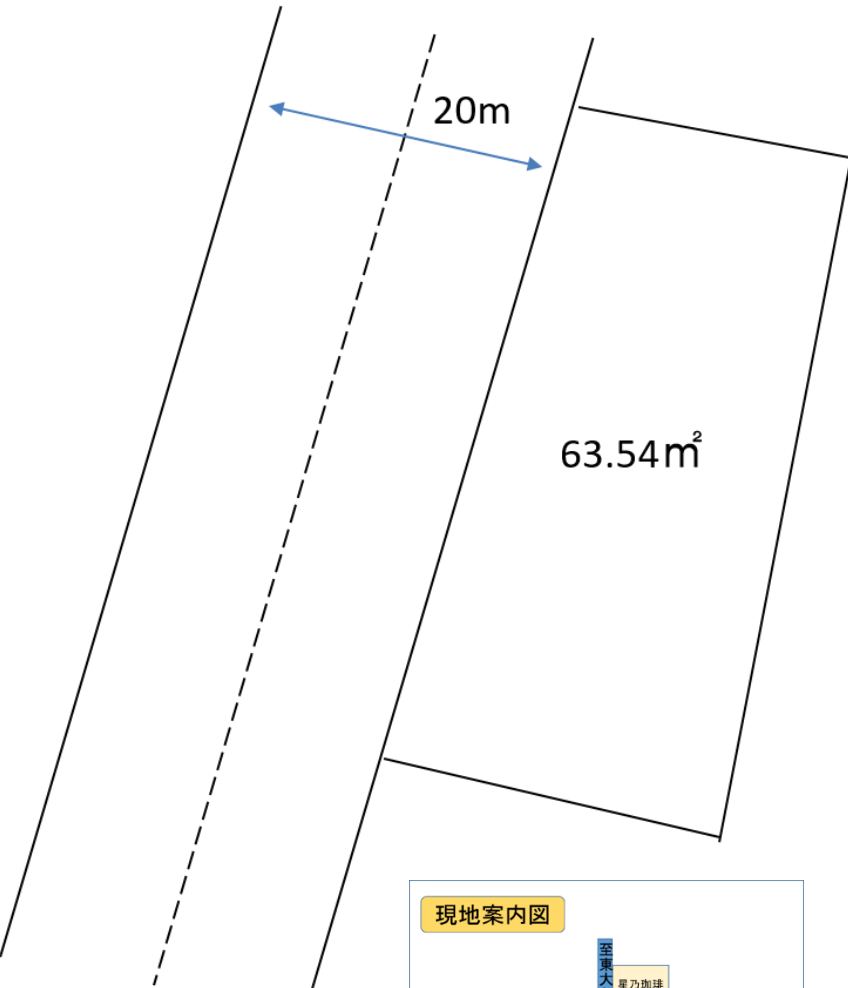
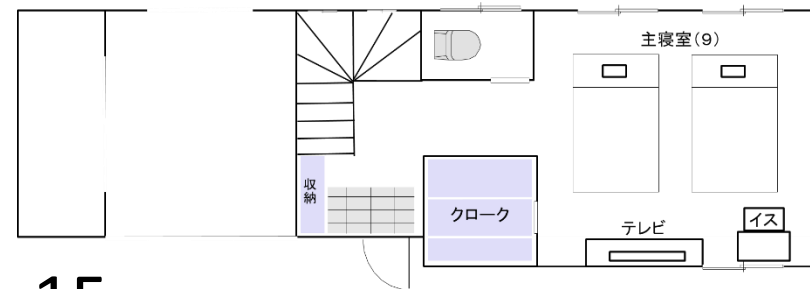
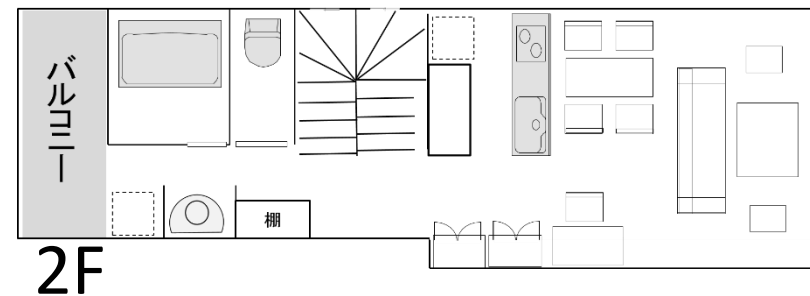
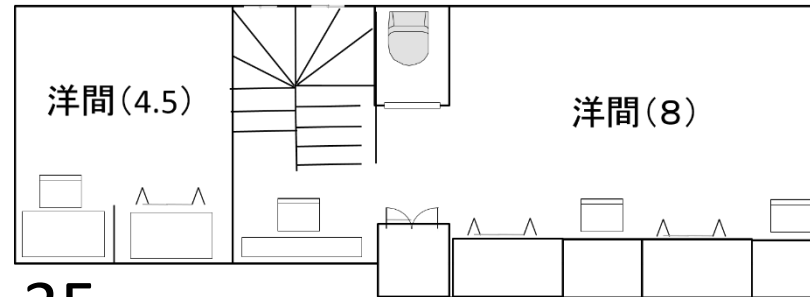
<建築条件付売地>

# 立川駅【立川通り沿い】

## 小住宅・事務所最適

# 売地

(例)間取り図参照



最寄り駅	立川駅
土地面積	63.54m <sup>2</sup>
価格	2,100万円

物件所在地	立川市若葉町1丁目
交通	立川駅よりバス バス停 幸町3丁目 徒歩1分
土地権利	所有権
地目	畑
都市計画	市街化区域
用途地域	第一種住居地域
建ぺい率	60%
容積率	200%
他の法令上の制限	第2種高度 準防火 横田基地規制
引渡条件	相談
現況	駐車場
接道状況	公衆用 道路 幅員20m 接面14m 計画道路収容済
設備	東京電力 公営水道 本下水 都市ガス
備考	価格 支払い その他相談
備考②	土地だけの売買でも可

※図面と現況に差異のある場合は現況を優先致します。

■(社)全日本不動産協会会員 ■(公社)首都圏不動産公正取引協議会加盟 ■(公社)不動産保証協会会員

東京都知事免許(11)第33470号

# 有限会社 北栄

〒190-0001東京都立川市若葉町1丁目 9-22

<http://www/hokuei.tokyo.jp>

定休日 水曜日・祭日、第一・第三日曜日

担当:北坂

## TEL 042-537-3771 FAX 042-537-3772

■取引態様：専属専任媒介  
■手数料： 分かれ